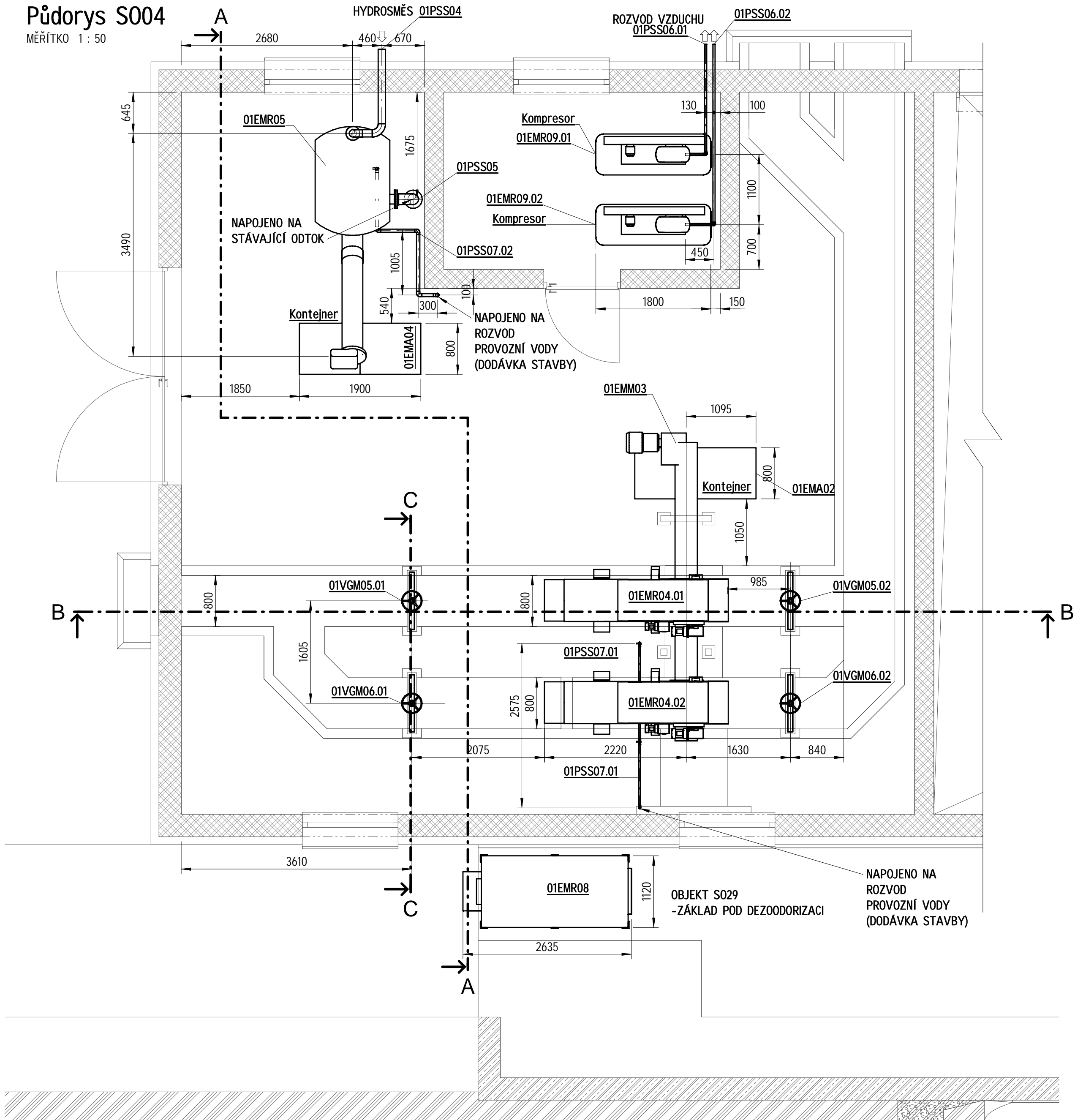
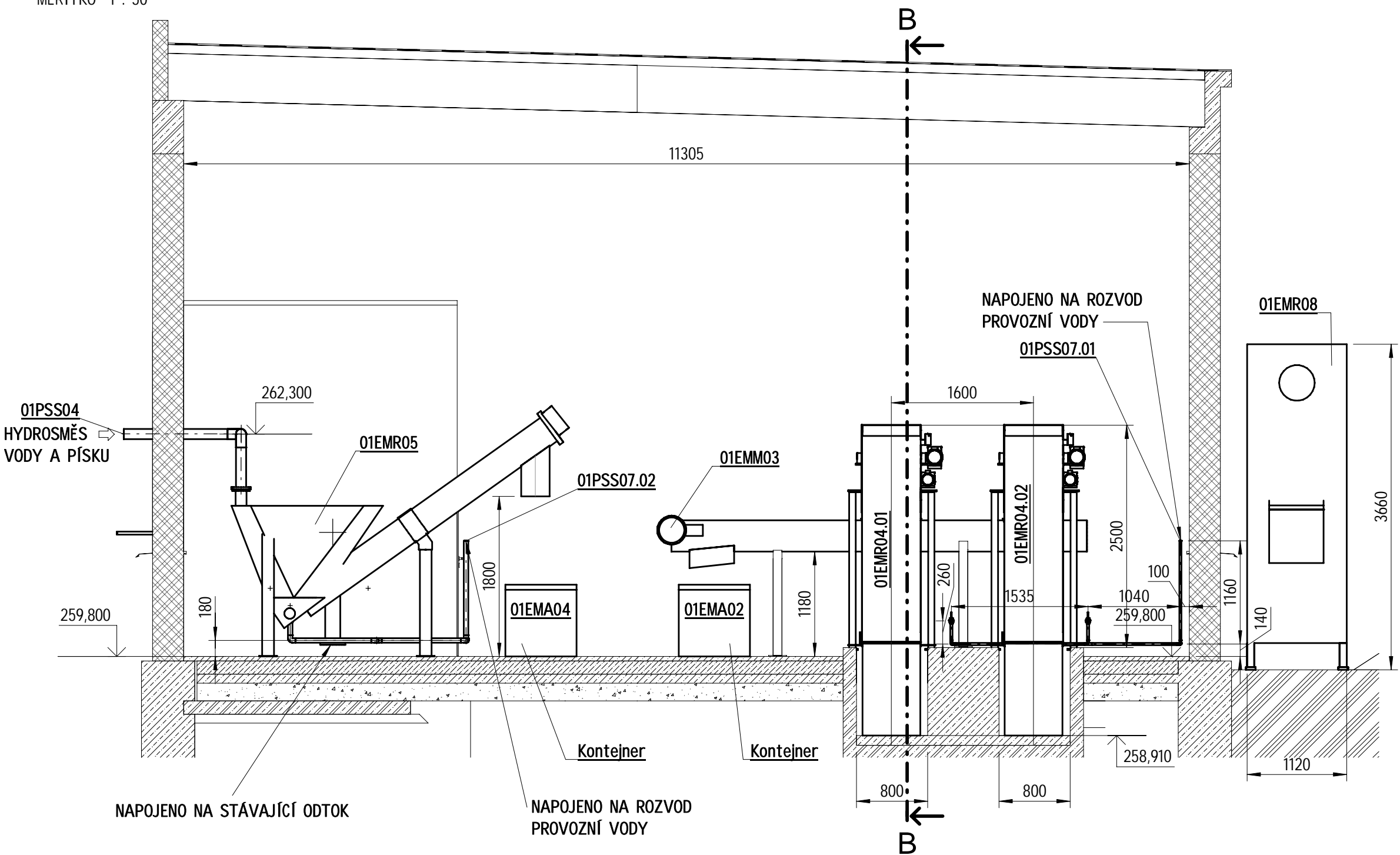


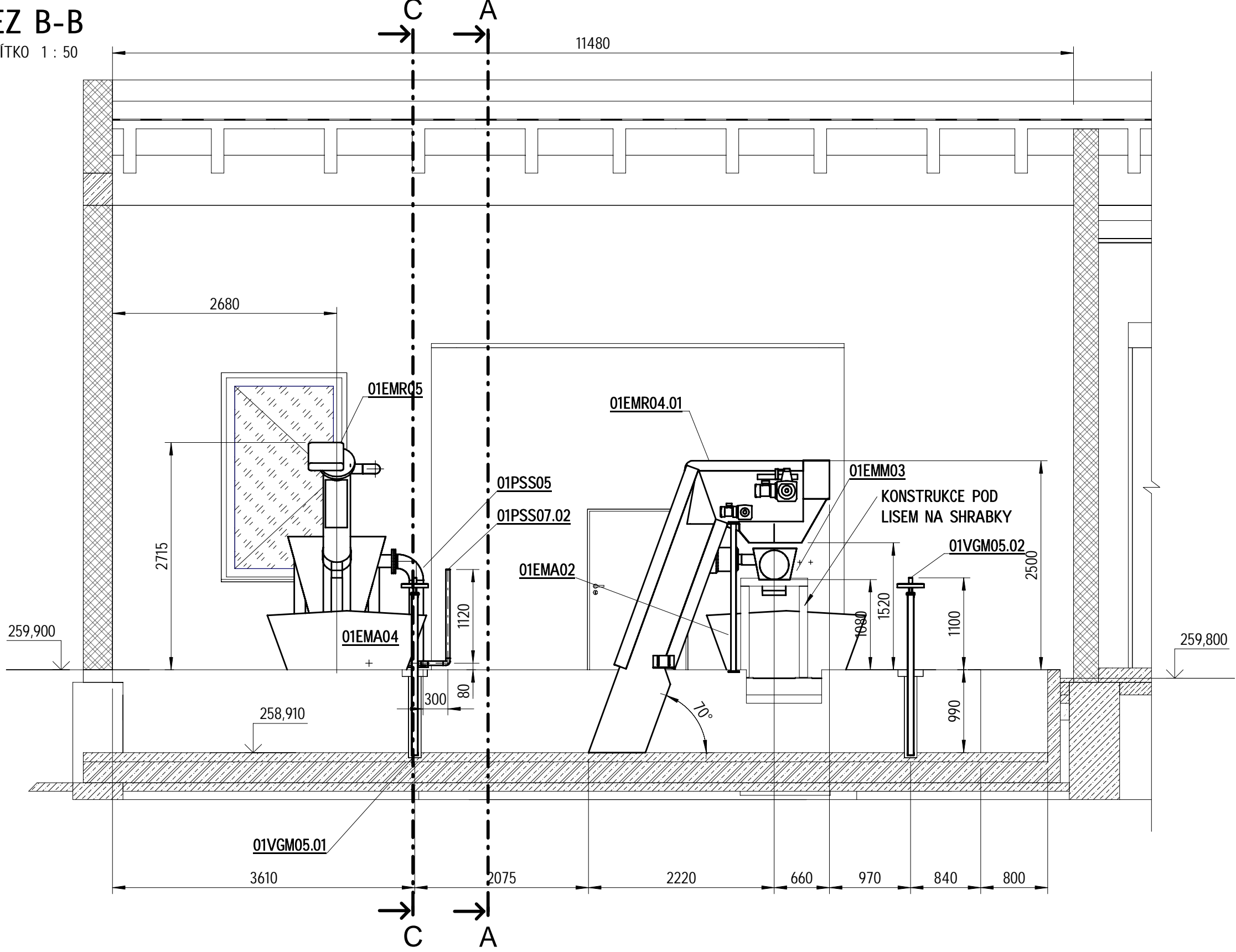
Púdorys S004  
MĚŘÍTKO 1 : 50



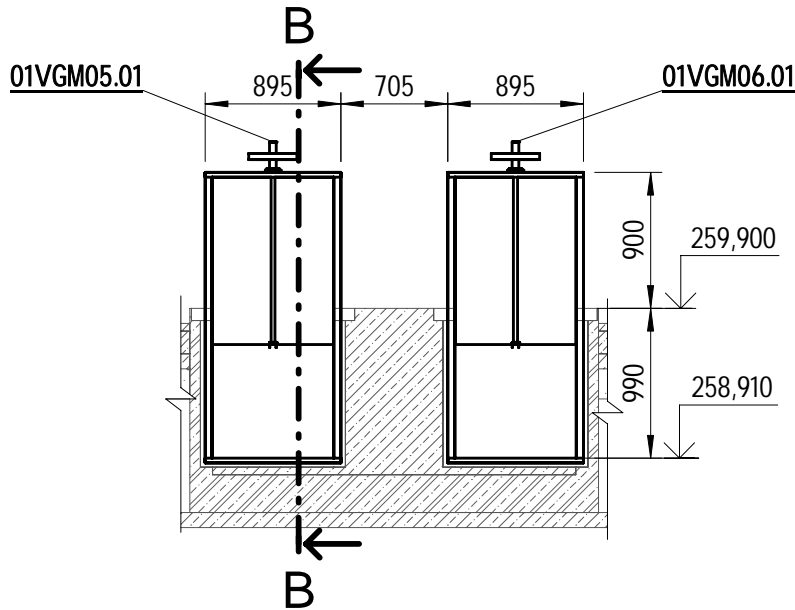
ŘEZ A-A  
MĚŘÍTKO 1 : 50



ŘEZ B-B  
MĚŘÍTKO 1 : 50



ŘEZ C-C  
MĚŘÍTKO 1 : 50



VÝŠKOVÝ SYSTÉM: Bpv

SOUŘADNÝ SYSTÉM: S-UTSK

6			
5			
4			
3			
2			
1			
REVIZE	POPIS	DATUM	SCHVÁLIL

Sweco Hydroprojekt a.s., Ústředí Praha Táborská 31, 140 16 Praha 4; praha@sweco.cz; www.sweco.cz				<b>SWECO</b> 	
VYPRACOVAL	Vichra	HIP	Ing. Kubová, Ph.D.	T. KONTROLA	Bc. Braun
PROJEKTANT	Bc. Braun	ŘEDITEL DIVIZE	Ing. Hanák	DATUM	10/2023
OBJEDNATEL	Pražská vodohospodářská společnost a.s.			OKRES	Praha - Kbely
AKCE: Rekonstrukce ČOV Kbely - aktualizace DPS č. akce: 1/3/L22/00				ČÍSLO ZAKÁZKY	11 2160 04 01
				STUPEŇ	DPS
				FORMÁT	8x A4
				MĚŘÍTKO	1 : 50
				ARCHIVNÍ ČÍSLO	006165/23/1
ČÁST STAVBY	Strojné - technologická část			SO/PS	PS 50
PRÍLOHA:	Objekt S004.1 Hrubé předčištění púdorys + řezy				
				ČÍSLO PRÍLOHY	D.2.1.4.04.1
					C

Tato dokumentace včetně všech příloh (s výjimkou dat poskytnutých objednatelem) je duševním vlastnictvím akciové společnosti Sweco Hydroprojekt a.s. Objednatel této dokumentace je oprávněn ji využít k účelům vyplvajícím z uzavřené smlouvy bez jakéhokoli omezení. Jiné osoby (jak fyzické, tak právnické) nejsou bez předchozího výslovného souhlasu objednatele oprávněny tuto dokumentaci ani její části jakkoli využívat, kopírovat (ani jiným způsobem rozmnožovat) nebo zprístupnit dalším osobám. Poznámka: Podpisy zpracovatelů jsou přílohy pouze k výskru číslo 01 nebo originálu přílohy (matrici).